

Aurrez aurreko arretarako zentro berria Bergaran, Gipuzkoako autobideetako erabiltzaileentzat

Ondartza baserrian dago, Bergara-Iparraldetik AP-1erako sarreran.



Otsailaren 3tik aurrera, AP-1, AP-8 eta AP-636 autobideetako erabiltzaileek eta free-flow sistemaren bidez N-I eta A-15 errepideetatik zirkulatzen duten garraiolariek bezeroarentzako aurrez aurreko arreta zentro berri bat dute Bergaran. Zerbitzu berria Ondartza baserrian dago, Goiauzoa 34an, Bergara-Iparraldetik AP-1erako sarreran, autobide horren eta AP-636aren kontrol-zentro berean.

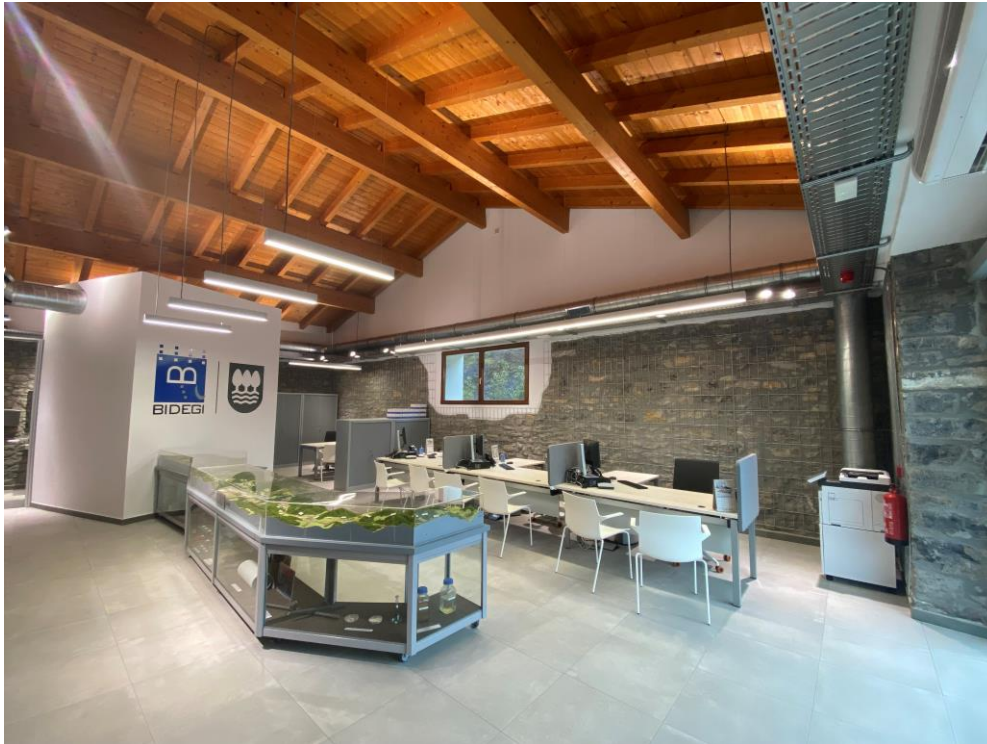
90 m²-ko azalera duten instalazioek lau arreta-gune eta 10 aparkaleku ditu. Bere birmoldaketa eta egokitzapenean Bidegik 199.000 €+BEZ inbertitu ditu.

Irekiera honekin, aurrez aurreko arreta aukeratzen duten Gipuzkoako autobideetako eta edukiera handiko bideetako erabiltzaileek, hurbiltasunaren eta erosotasunaren arabera, Usurbilgo GI-20 errepidean dagoen Aritzetak Bidegiko bezeroentzako arreta zentroaren edo Bergarako zentro berriaren artean aukera dezakete. Bi zentroek sarean egiten dute lan, ordutegi berarekin: 08:00etatik 20:00etara, etenik gabe, astelehenetik ostiralera, lanegunetan. Arretarako eta kontsultarako telefonoa ere gaur egungo 943 105 106 da. Ondartza baserriko zentro berrian, Aritzetan egiten den bezala, Abiatu gailuaren eskaerak izapidetu eta jaso, baja eman eta gailua entregatu, ibilgailua aldatuz gero, matrikula berria gailu berean erregistratu edo matrikula ordainketa-txartel bati lotzeko tramiteak egin daitezke.



Nuevo centro de atención presencial en Bergara para los usuarios de las autopistas guipuzcoanas

Ubicado en Ondartza baserria en la entrada de Bergara-Norte a la AP-1.



Desde el 3 de febrero las personas usuarias de las autopistas AP-1, AP-8, AP-636, así como los transportistas que circulan por la N-I y la A-15 mediante el sistema free-flow, disponen en Bergara de un nuevo centro de atención presencial al cliente. El nuevo servicio está situado en Ondartza baserria, en Goiauzoa 34, en la entrada de Bergara-Norte a la AP-1 que también acoge el centro de control de esta autopista y de la AP-636.

Las instalaciones, con una superficie de 90 m², cuentan con cuatro puntos de atención y 10 plazas de aparcamiento. En su remodelación y adecuación Bidegi ha invertido 199.000 € +IVA.

Con esta apertura, los usuarios de las autopistas y de las vías de gran capacidad guipuzcoanas que opten por una atención presencial pueden elegir, en función de su cercanía y comodidad, entre el actual y hasta ahora único centro de atención al cliente de Bidegi ubicado en Aritzeta en la GI-20 en Usurbil o el nuevo de Bergara. Los dos centros trabajan en red y con el mismo horario: desde las 08:00h hasta las 20:00h ininterrumpidamente de lunes a viernes laborables. También el teléfono de atención y consulta es el actual 943 105 106. En el nuevo centro de Ondartza baserria, tal y como se viene haciendo en Aritzeta, se pueden tramitar las solicitudes del dispositivo Abiatu y recogerlo, dar de baja y entregar el dispositivo; en caso de cambio de vehículo registrar la nueva matrícula en el mismo dispositivo o vincular la matrícula a una tarjeta de pago.

Zarautz, 2025-01-31